



УТВЕРЖДАЮ:
Директор MAOУДО
ДЮЦ «Импульс»:
А.М. Мясников
«21» августа 2014 г.

ИНСТРУКЦИЯ № 33 ПО ОХРАНЕ ТРУДА И ТЕХНИКЕ БЕЗОПАСНОСТИ ПРИ РАБОТЕ С ЭЛЕКТРООБОРУДОВАНИЕМ

1. Общие требования безопасности

1.1. К работе с использованием переносного электрического оборудования допускаются лица не моложе 18 лет, прошедшие предварительный при поступлении на работу медицинский осмотр, прошедшие вводный и первичный на рабочем месте, инструктажи в частности по электрооборудованию.

1.2. Необходимо помнить, что нельзя:

1.2.1. прикасаться к клеммам и электропроводам, к арматуре освещения, к розеткам, открывать электрощитки;

1.2.2. оставлять без присмотра электронагревательные приборы, включенные в электросеть;

1.2.3. пользоваться электрическим утюгом, плиткой, чайником без специальных несгораемых подставок;

1.2.4. прикасаться к нагреваемой воде и сосуду (металлическому) при включенном в сети электронагревателе;

1.2.5. использовать бумагу или ткань в качестве абажура электролампочек.

1.3. Обо всех случаях неисправности розеток, выключателей, отключения света срочно сообщать администрации образовательной организации.

2. Требования безопасности перед началом работы

2.1. Перед включением проверьте исправность розетки сети, вилку и сетевой шнур, на отсутствие нарушения изоляции.

2.2. Прежде чем включить аппарат внимательно ознакомьтесь с руководством по эксплуатации, и помните о мерах предосторожности:

2.2.1. избегайте перегревания, а также попадания влаги и пыли внутрь аппарата;

2.2.2. не ставьте тяжелые предметы на корпус;

2.2.3. не загораживайте вентиляционные отверстия, они необходимы для предотвращения перегрева;

2.2.4. во избежание несчастных случаев не включайте аппарат при снятом.

2.3. Осмотрите рабочее место, уберите из-под ног все, что может помешать работе, освободите проходы к нему.

3. Требования безопасности во время работы

3.1. Бережно относиться к электрооборудованию: не бросать его, класть осторожно на сухое и чистое место на виду, не допуская падения, не ударять по техническим средствам твердыми предметами, не допускать попадания аппарата под воздействие влаги.

3.2. При прекращении подачи тока во время работы с электрооборудованием или в перерыве работы, отсоединить его от электросети.

- 3.3. Лицам, пользующимся электрооборудованием, запрещается:
- 3.3.1. разбирать и производить самостоятельно ремонт (самого оборудования, проводов и т. д.),
 - 3.3.2. держаться за провод во время работы оборудования.
- 3.4. При попадании влаги на оборудование немедленно выключить от электросети аппарат, вынув вилку из розетки. Влагу собирайте мягкой салфеткой, затем дайте возможность влаге окончательно высохнуть. Только потом можно включать в сеть.
- 3.5. Если при работе с аппаратом возникла необходимость замены предохранителя, то необходимо вынуть вилку электрошнура из розетки электросети.
- 3.6. Нельзя применять самодельные предохранители, это может вывести аппаратуру из строя и привести к пожару.
- 3.7. Не оставляйте без присмотра работающую аппаратуру.
- 3.8. В процессе эксплуатации не допускайте возможности повреждения сетевого шнура и нарушения его контактов в вилке.
- 3.9. При появлении признаков ухудшения изоляции (пощипывании при касании к металлическим частям) немедленно отключить от электросети.

4. Требования безопасности в аварийных ситуациях

- 4.1. При возникновении пожара или его признаков необходимо немедленно сообщить в пожарную часть по телефону 01 или 010.
- 4.2. Тушение пожара проводится немедленно с момента его обнаружения. Для тушения использовать огнетушители и оборудование пожарных кранов.
- 4.3. Горящее электрооборудование, находящееся под напряжением; необходимо тушить углекислотными или порошковыми огнетушителями. Использовать воду для тушения - запрещается.
- 4.4. При обнаружении оборванного электрического провода, свисающего или касающегося пола (земли), не приближаться к нему, немедленно сообщить администрации, оставаться на месте и предупреждать других.
- 4.5. В случае поражения электрическим током необходимо немедленно отключить напряжение, а при невозможности пострадавшего необходимо любым из безопасных способов освободить от действия тока.
- 4.6. При освобождении пострадавшего от воздействия тока запрещается прикасаться к нему оголенными руками.
- 4.7. Оказать пострадавшему первую медицинскую помощь.
- 4.8. О случившемся немедленно сообщить своему непосредственному руководителю.

5. Требования безопасности по окончании работы

- 5.1. Выключить из сети оборудование.
- 5.2. Привести в порядок рабочее место.
- 5.3. Убрать на место средства индивидуальной защиты, тщательно вымыть руки с мылом.

ПАМЯТКА ПО ЭЛЕКТРОБЕЗОПАСНОСТИ (ДЛЯ ШКОЛЬНИКОВ)

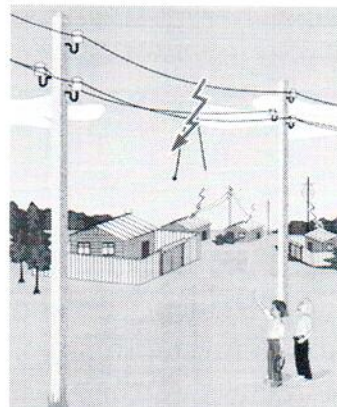
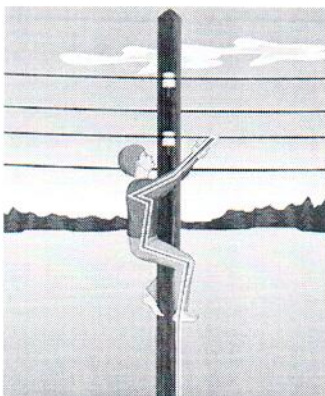
В дни школьных каникул дети не всегда находятся под контролем взрослых, а летняя свобода снижает степень дисциплинированности и самоконтроля ребят. Именно в этот период чаще всего дети получают травмы в результате поражения электрическим током. Детей надо постоянно предупреждать и объяснять об опасности поражения электрическим током.

Серьезную угрозу здоровью и жизни людей представляет электрический ток напряжением 36 вольт и выше. Дома и на улице нас окружают провода и электрооборудование, находящиеся под напряжением 220 вольт и выше. Ток, который может протекать в бытовой электросети, во много раз превышает смертельный.

Запрещается находиться вблизи территории подстанции. Оборудование здесь находится под высоким напряжением. Нельзя близко подходить к трансформаторным подстанциям. Оборудование здесь находится под напряжением 10 тысяч вольт и выше.

Смертельно опасно прикасаться к любым провисшим или оборванным проводам, подходить ближе, чем на 8-10 метров к лежащим на земле оборванным проводам воздушных линий электропередачи. Угрозу жизни представляют не только свисающие или оборванные провода электросетей, но и провода линий радиотелефонной связи, которые могут соприкасаться (схлестываться) с проводами воздушных линий электросетей. Большую опасность представляют провода воздушных линий и ответвлений от них к постройкам, расположенные в кроне деревьев или кустарников.

Смертельно опасно играть, раскачивая деревья вблизи линии электропередачи. Сырое дерево служит проводником электрического тока. Нельзя вскрывать крышки на опорах освещения. Нельзя на опорах ВЛ ломать арматуру и рвать провода "спусков".



Запрещается разводить костры под проводами линий электропередачи, проникать в технические подвалы жилых домов, где находятся провода и коммуникации. Ни в коем случае не стоит запускать "воздушных змеев" вблизи воздушных линий электропередачи.

Крайне опасно

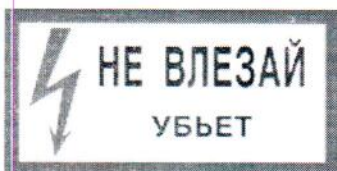
- делать набросы на провода;
- влезать на опоры линий электропередачи;
- подходить и брать в руки оборванные провода;
- открывать лестничные электрощитки и вводные силовые щиты в зданиях.

Нельзя касаться железобетонных опор линии электропередачи. Они могут находиться под шаговым напряжением.

Как правило, на электроустановках нанесены предупредительные специальные знаки или укреплены соответствующие плакаты. Все эти плакаты предупреждают человека об опасности поражения электрическим током, и пренебрегать ими, а тем более снимать и срывать их недопустимо.



Для предупреждения об опасности поражения электрическим током



Для предупреждения об опасности подъема по конструкциям, при котором возможно приближение к токоведущим частям, находящимся под напряжением



Для предупреждения об опасности поражения электрическим током

При обнаружении обрыва проводов, искрения, повреждения опор, изоляторов, незакрытых или поврежденных дверей трансформаторных подстанций или электрических щитов, обнаружении сорванных знаков или плакатов во избежание несчастных случаев необходимо незамедлительно сообщить в ближайшее предприятие электрических сетей.

Самовольно подключаясь к проводам, небрежно относясь к электропроводке и электроприборам в присутствии детей, некоторые взрослые сами показывают дурной пример. Помните, в следующий раз, уже без вашего присутствия ребенок может поступить таким же образом.

Нельзя набрасывать на провода проволоку и другие предметы, разбивать изоляторы, открывать лестничные электрощиты и вводные щиты, находящихся в подъездах домов. Эти шалости могут привести к тому, что без электроэнергии могут остаться сотни и тысячи людей. Но что самое страшное - этими действиями они подвергают свою жизнь смертельной опасности. Действующие электроустановки не место для игр и развлечений.